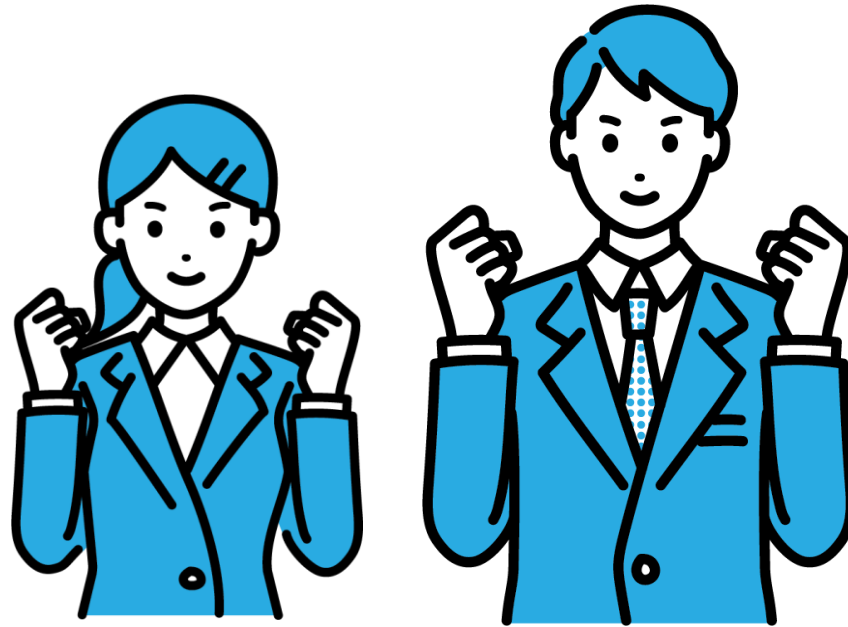


中学校技術・家庭科に関する 第9回全国アンケート調査



令和4年11月18日

第61回全日本中学校技術・家庭科研究大会栃木大会
全日本中学校技術・家庭科研究会 研究調査部

＜調査時期＞

令和4年2月9日～3月31日

＜調査内容＞

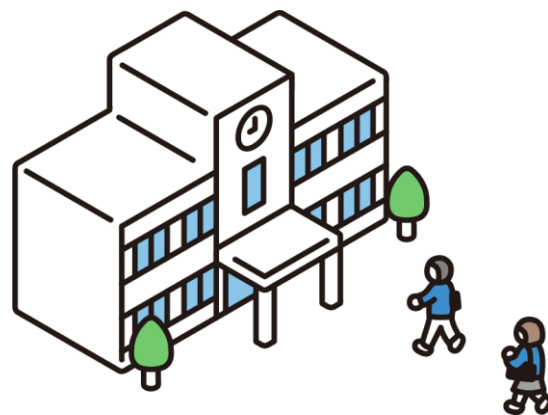
- 各学校の教員人数の実態調査
- 都道府県の正規採用教員の実態調査
- 講師、臨時採用教員の実態調査



＜回答＞ 全国（都道府県、市区町村技術・家庭科研究会）
学校数 8164校

＜協力＞ 公益財団法人
全国中学校産業教育教材振興協会

技術分野

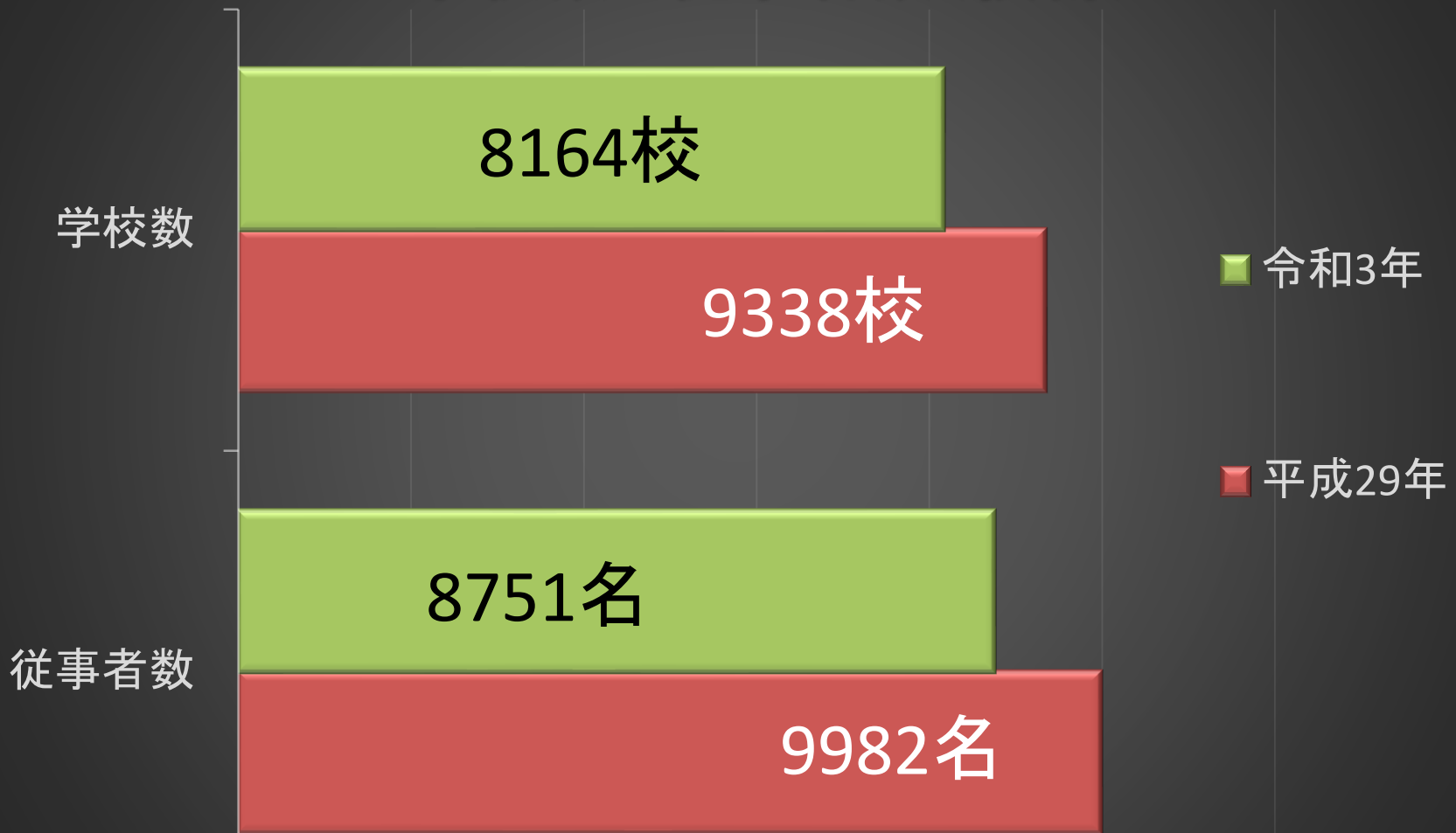


あなたの地区で技術分野の授業を行っている教員（講師等を含める）は何人ですか。



質問1 あなたの地区で技術分野の授業を行っている教員
(講師等を含める)は何人ですか。

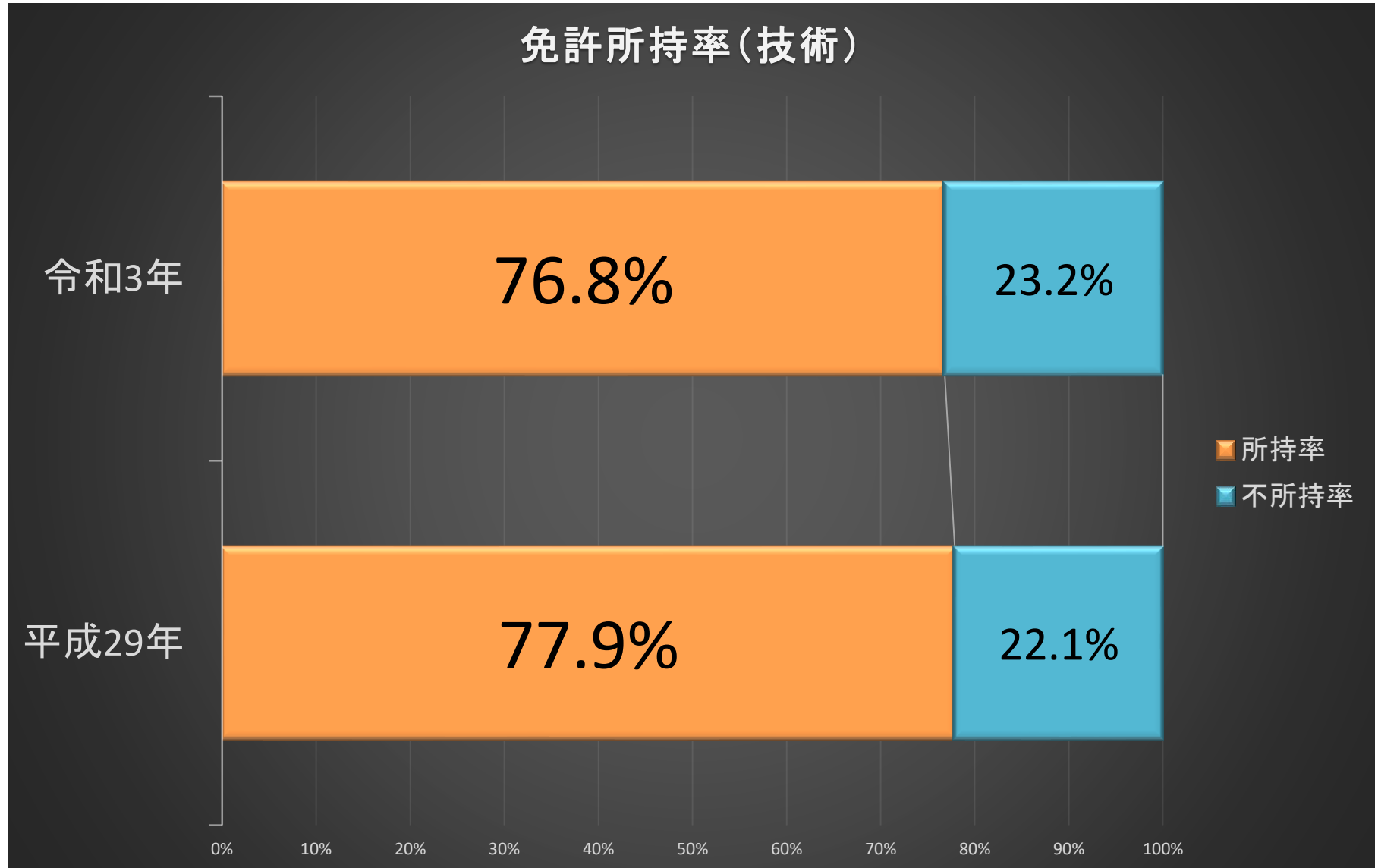
学校数と従事者数(技術)



正規の技術の普通免許を
所持している教員は何人ですか。



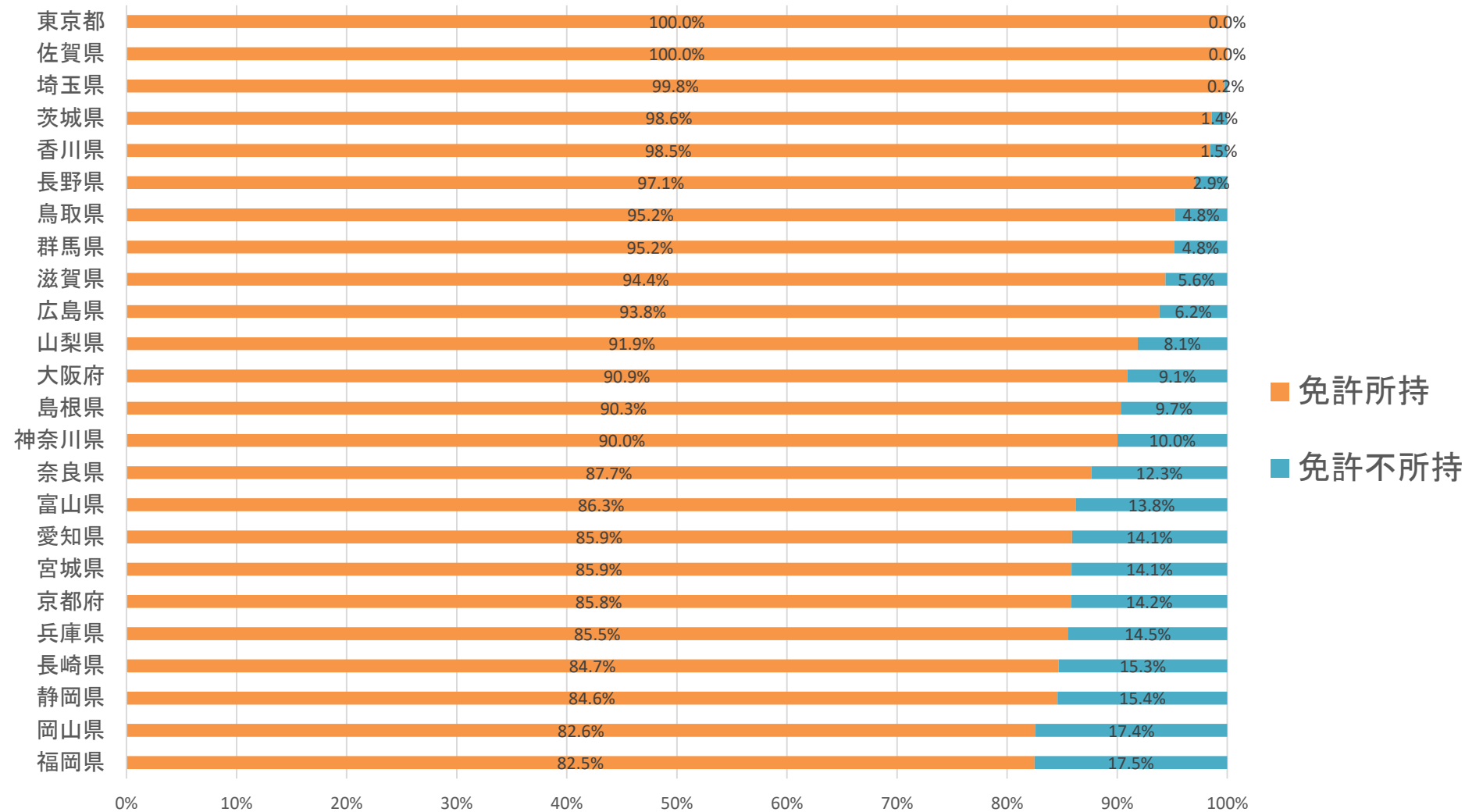
質問② 質問1のうち、正規の技術の普通免許を所持している教員は何人ですか。



都道府県別 免許所持率 (技術)

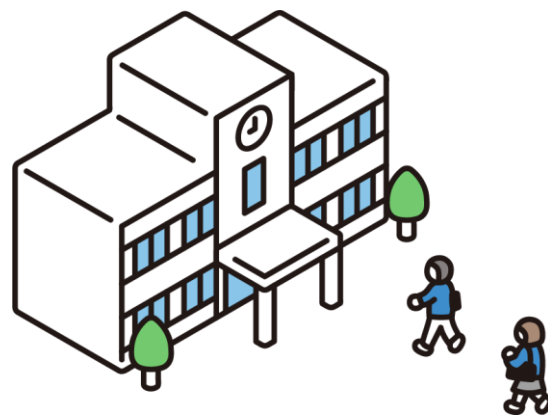


都道府県別 免許所持率（技術）



	福岡県	岡山県	静岡県	長崎県	兵庫県	京都府	宮城県	愛知県	富山県	奈良県	神奈川県	島根県	大阪府	山梨県	広島県	滋賀県	群馬県	鳥取県	長野県	香川県	茨城県	埼玉県	佐賀県	東京都
免許所持	82.5%	82.6%	84.6%	84.7%	85.5%	85.8%	85.9%	85.9%	86.3%	87.7%	90.0%	90.3%	90.9%	91.9%	93.8%	94.4%	95.2%	95.2%	97.1%	98.5%	98.6%	99.8%	100.0	100.0
免許不所持	17.5%	17.4%	15.4%	15.3%	14.5%	14.2%	14.1%	14.1%	13.8%	12.3%	10.0%	9.7%	9.1%	8.1%	6.2%	5.6%	4.8%	4.8%	2.9%	1.5%	1.4%	0.2%	0.0%	0.0%

家庭分野

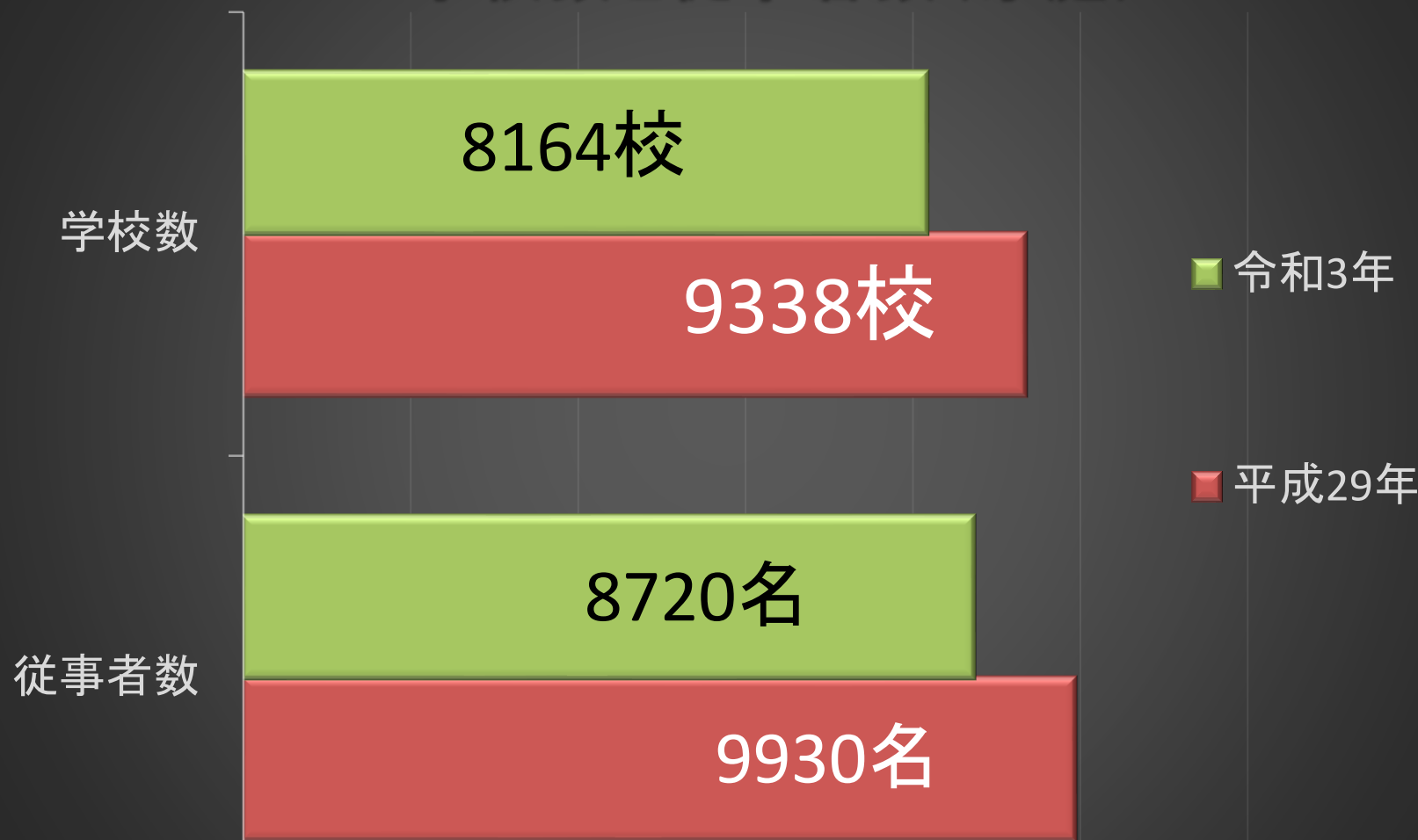


あなたの地区で家庭分野の授業を行っている教員（講師等を含める）は何人ですか。



質問① あなたの地区で家庭分野の授業を行っている教員（講師等を含める）は何人ですか。

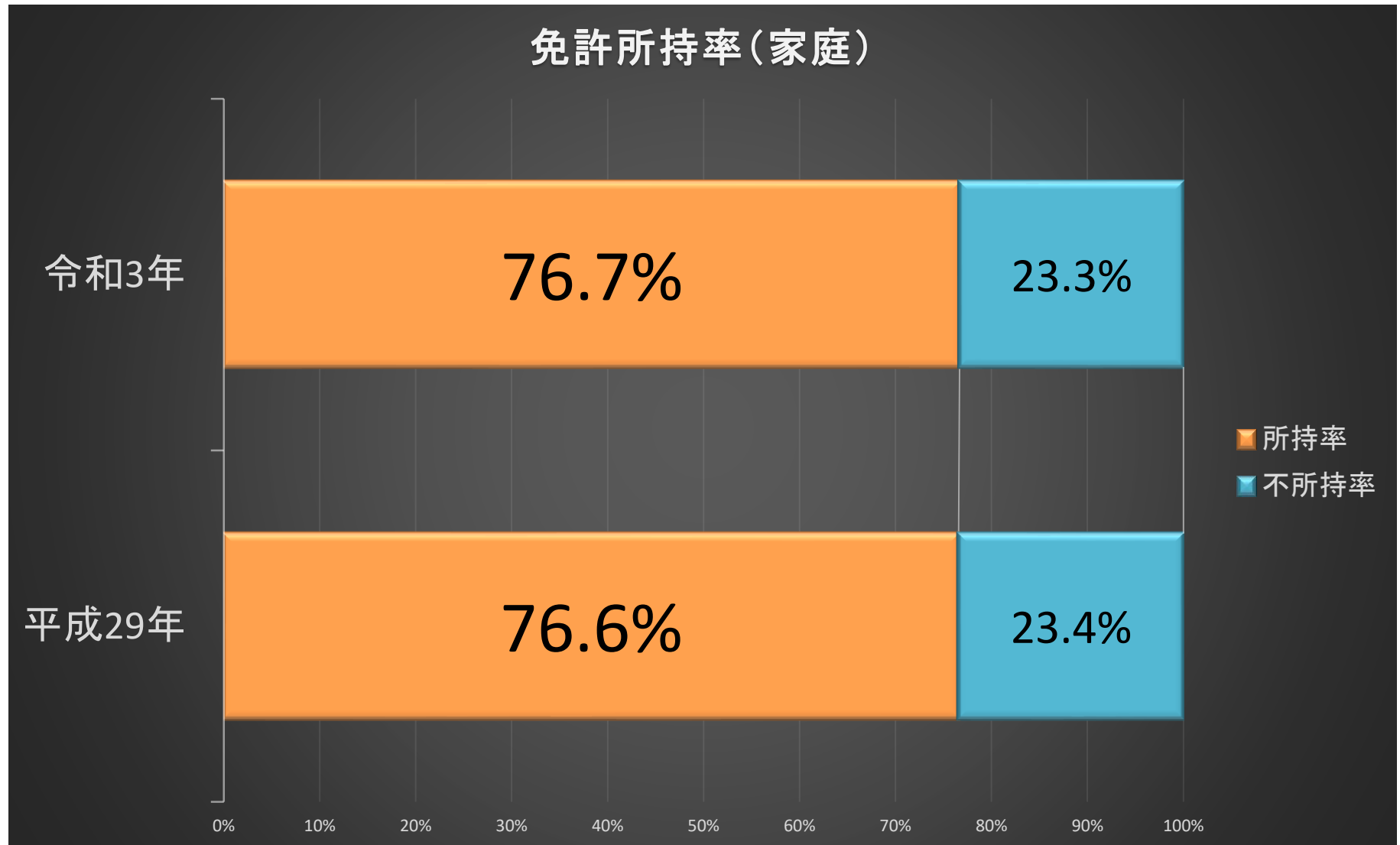
学校数と従事者数（家庭）



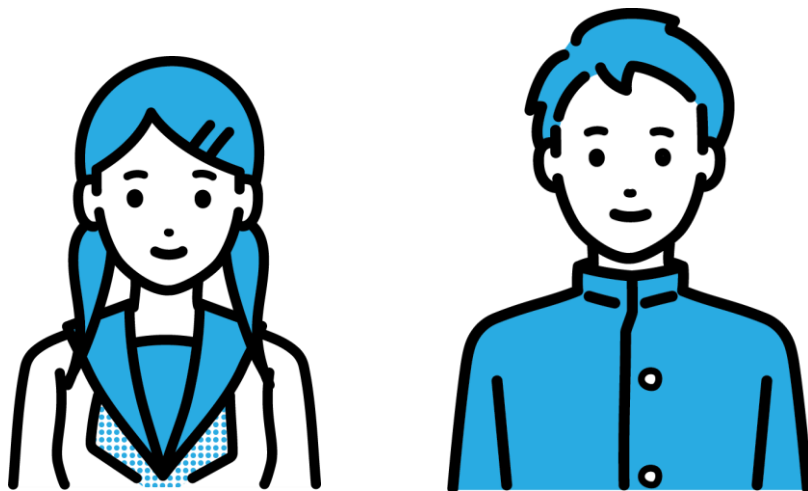
正規の家庭の普通免許を
所持している教員は何人ですか。



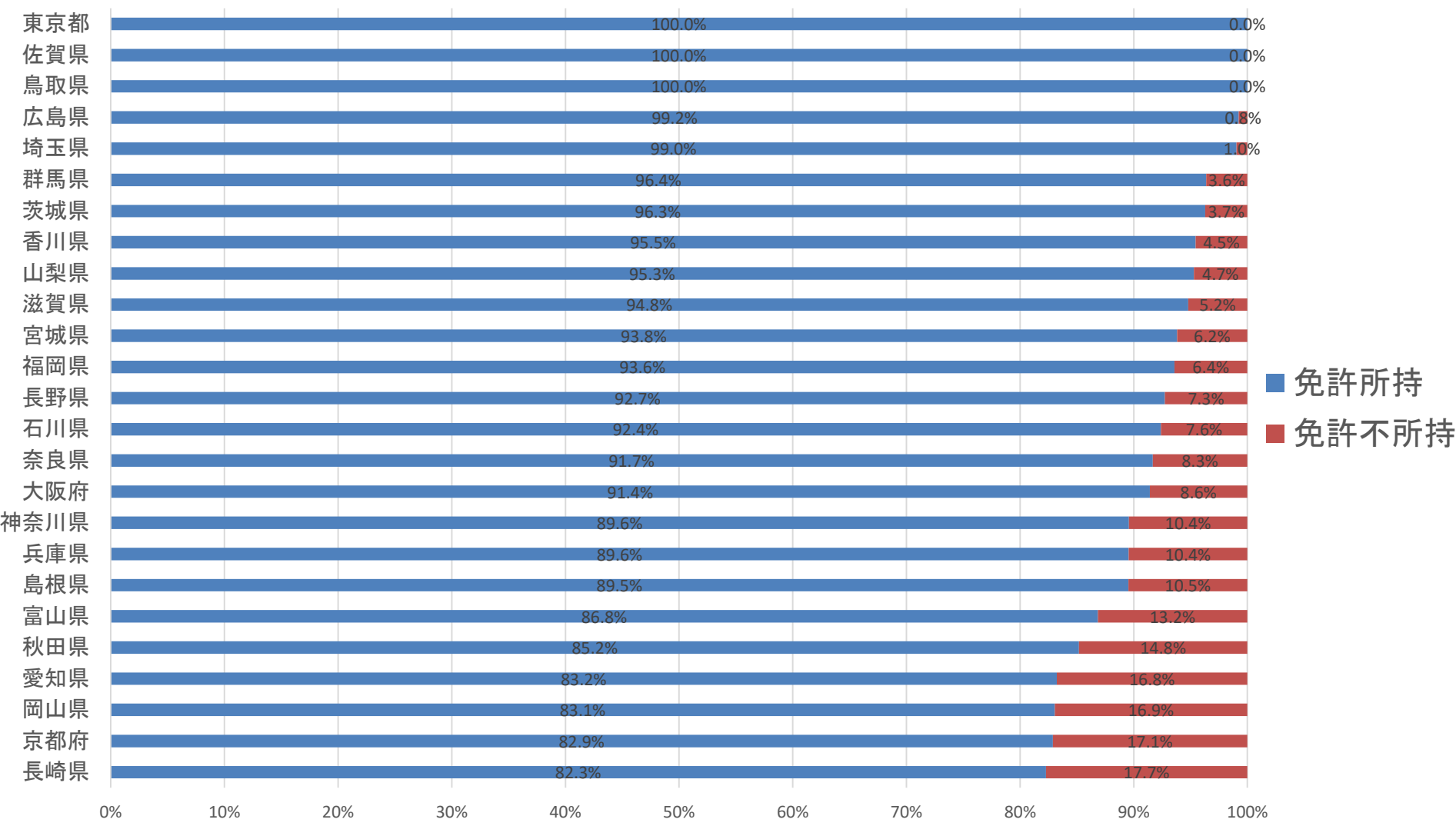
質問② 質問1のうち、正規の家庭の普通免許を所持している教員は何人ですか。



都道府県別 免許所持率 (家庭)



都道府県別 免許所持率（家庭）

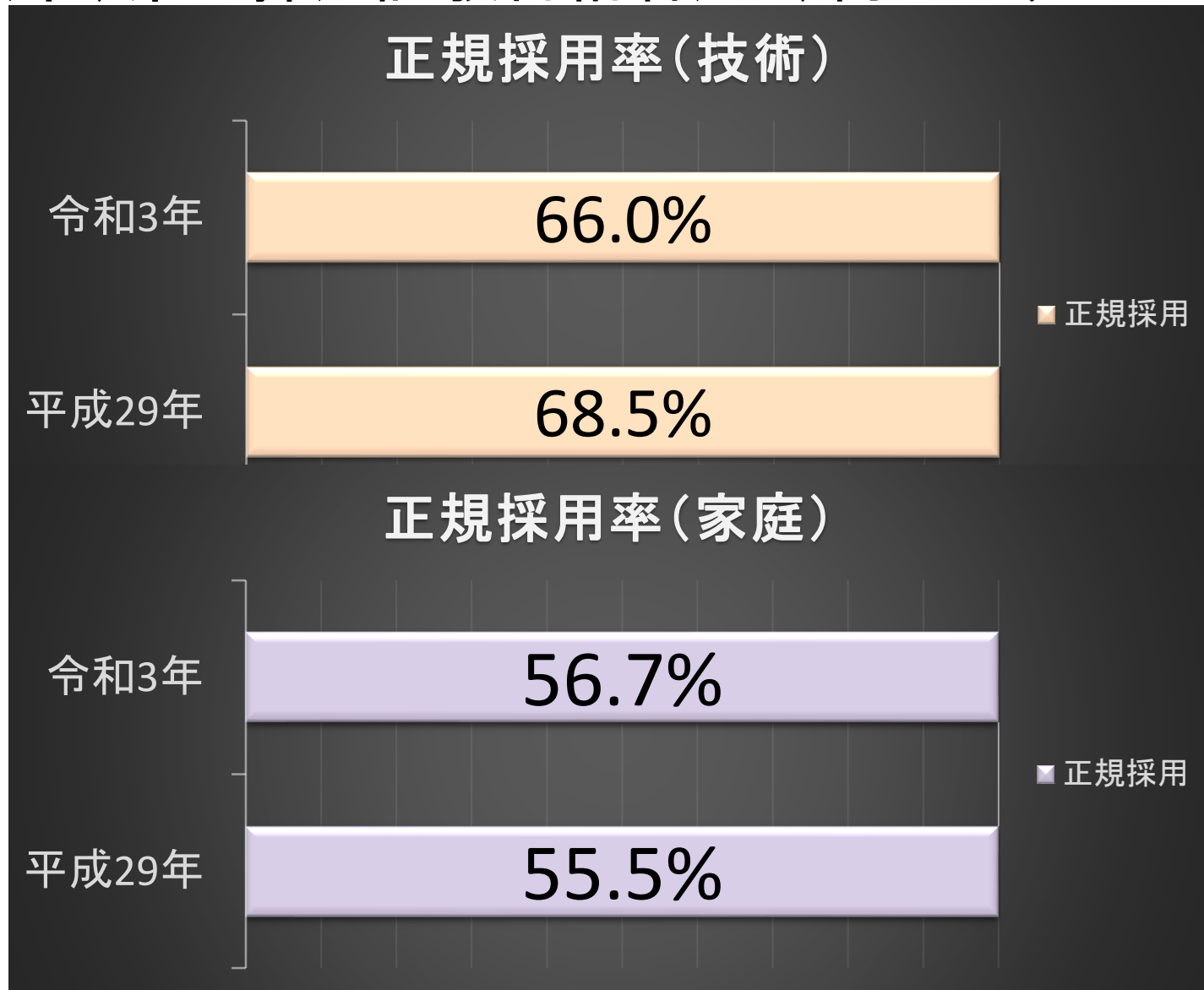


	長崎県	京都府	岡山県	愛知県	秋田県	富山県	島根県	兵庫県	神奈川県	大阪府	奈良県	石川県	長野県	福岡県	宮城県	滋賀県	山梨県	香川県	茨城県	群馬県	埼玉県	広島県	鳥取県	佐賀県	東京都
免許所持	82.3%	82.9%	83.1%	83.2%	85.2%	86.8%	89.5%	89.6%	89.6%	91.4%	91.7%	92.4%	92.7%	93.6%	93.8%	94.8%	95.3%	95.5%	96.3%	96.4%	99.0%	99.2%	100.0%	100.0%	100.0%
免許不所持	17.7%	17.1%	16.9%	16.8%	14.8%	13.2%	10.5%	10.4%	10.4%	8.6%	8.3%	7.6%	7.3%	6.4%	6.2%	5.2%	4.7%	4.5%	3.7%	3.6%	1.0%	0.8%	0.0%	0.0%	0.0%

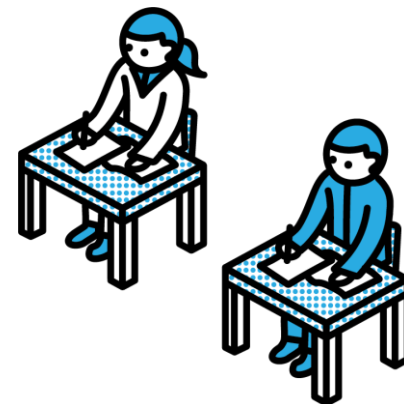
技術・家庭科の正規採用職員
(市、県の採用試験合格者)は、
何人ですか？



質問③ 質問2の内、現在、技術・家庭科の正規採用職員（市、県の採用試験合格者）は、何人ですか？

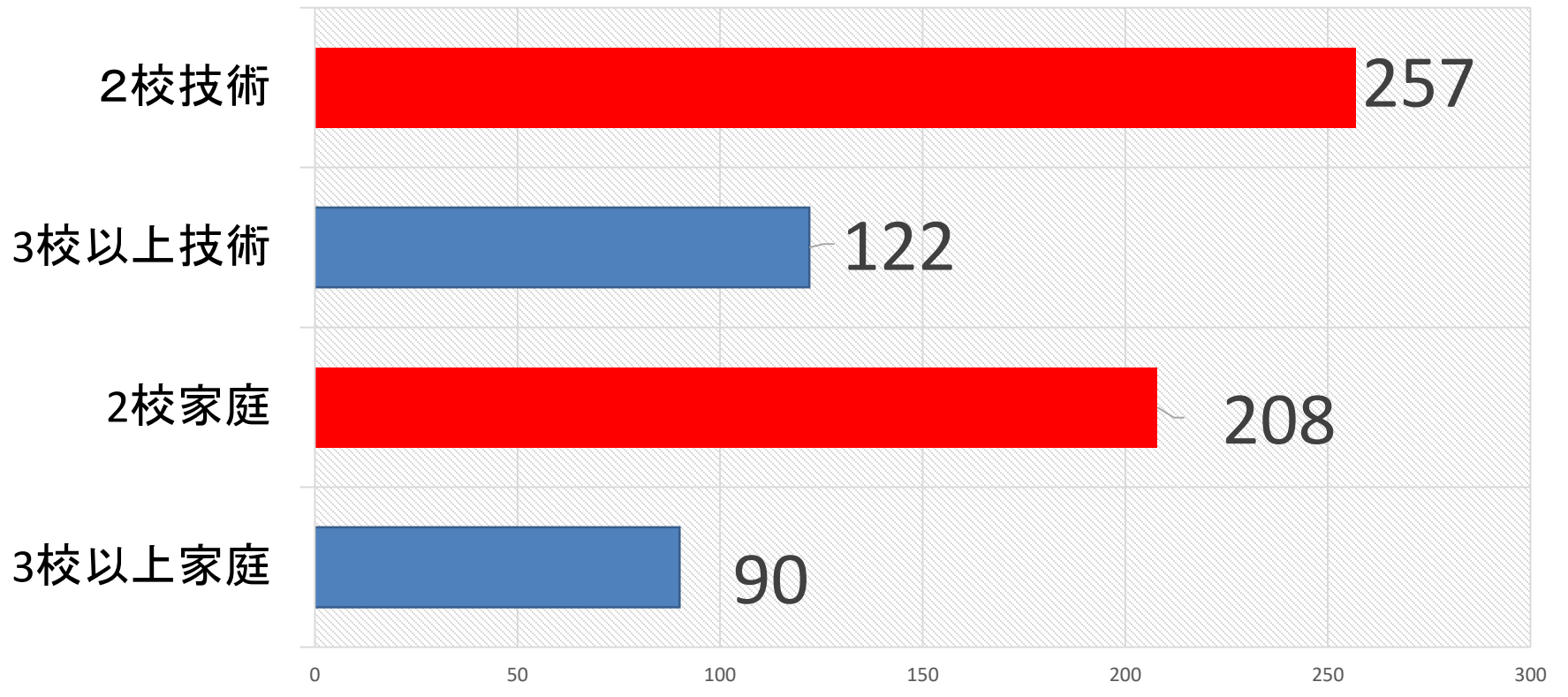


正規採用職員（市、県の採用試験合格者）で、
複数校の技術・家庭科を担当している
教員がいますか？



質問⑤-1 質問4で、いると答えた地区の方にお聞き
します。2校もしくは、3校以上の技術・家庭
科を担当している教員は何人いますか？

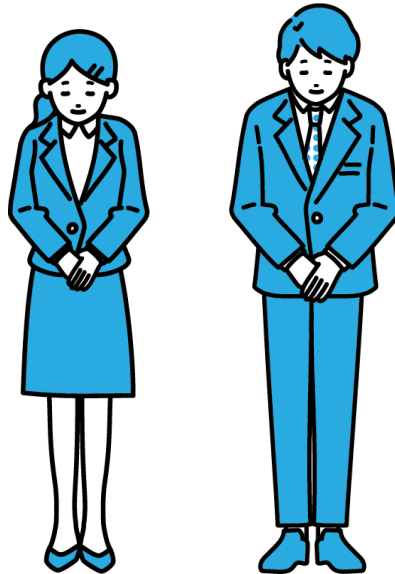
学校数 8164校



令和4年度の研究調査内容の予定

中学校技術・家庭科に関する 第9回全国アンケート調査

ご清聴ありがとうございました



令和4年11月18日

第61回全日本中学校技術・家庭科研究大会栃木大会
全日本中学校技術・家庭科研究会 研究調査部